

Bericht und Antrag

Allmendstrasse, Ersatz Wasserleitung

705.1

Orientierung

Infolge des Baumersatzes und der Anpassung der Strassenlinie mit verkehrsberuhigenden Massnahmen beim Abzweiger Roggenfeld/Allmend ist es sinnvoll den Abschnitt der Wasserleitungssanierung über die Kreuzung hinaus zu erweitern. Die Kosten sind im Budget 2025 aufgeführt, müssten jedoch, auf Grund dieser Erweiterung, angepasst werden.

Die Kostenschätzung präsentiert sich wie folgt:

Kostenvoranschlag +/- 20 % (Stand 03.01.2025, KFB)

Total Bauleistungen	Fr.	169'200.00
Projektierung und Geometer	Fr.	15'500.00
Zwischentotal	Fr.	184'700.00
MwSt (8,1 %) und Rundung	Fr.	15'300.00
Kosten Total inklusive MwSt	Fr.	200'000.00
Bereits bewilligter Kredit (EGV vom 05.12.2023)	Fr.	-158'000.00
Total Nachtragskredit inkl. MwSt (8,1 %)	Fr.	42'000.00

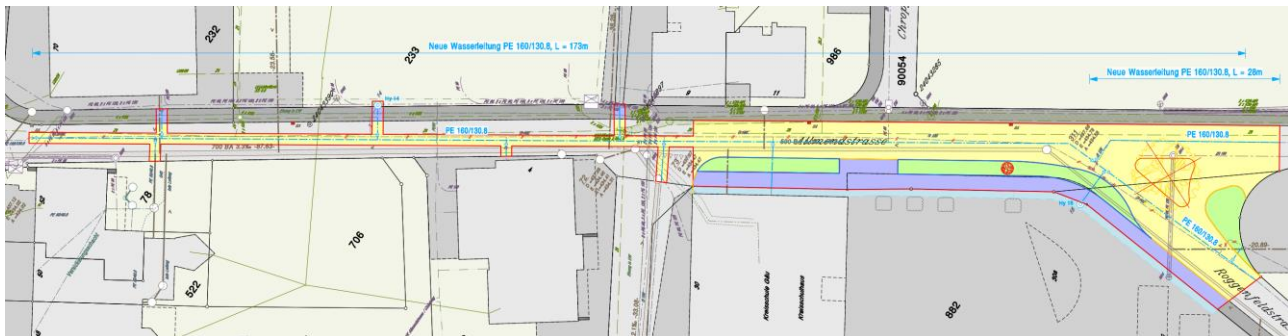
In diesen Kosten sind die Verlängerungen der Wasserleitungen über den Verkehrsknoten hinaus, ab der Verzweigung Roggenfeldstrasse in die Allmendstrasse sowie in der Roggenfeldstrasse im Umfang von Fr. 30'000.00 sowie die Mehrwertsteuer auf dem ersten Kredit von Fr. 158'000.00 in der Höhe von Fr. 12'000.00, insgesamt also Fr. 42'000.00, enthalten.

Im Budget 2025 unter dem Konto 7101.5031.17 sind Fr. 158'000.00 exkl. MwSt für die Wasserleitung Allmendstrasse eingestellt und an der Einwohnergemeindeversammlung (EGV) vom 05.12.2023 bereits genehmigt.

Bei diesen Kosten handelt es sich um eine Spezialfinanzierung.

Um Synergien nutzen zu können, ist die zeitgleiche Ausführung mit dem Strassenbaumassnahmen sinnvoll.

Die Tiefbau- und Umweltkommission empfiehlt die Wasserleitung auch im Bereich der Verkehrsinsel ebenfalls zu sanieren.



Visualisierung Ersatz Wasserleitung Allmend-/Roggenfeldstrasse

Die Tiefbau- und Umweltkommission hat an der Sitzung vom 20. März 2025 die anfallenden Mehrkosten Verzweiger Allmendstrasse/Roggenfeldstrasse behandelt und beschlossen, beim Gemeinderat die Krediterhöhung für die **weiterführende Wasserleitungssanierung** zu beantragen.

Die Tiefbau- und Umweltkommission beabsichtigt das Büro KFB als ausführendes Ingenieurbüro für die Projektleitung der Arbeiten zu beauftragen. Das Projekt wird gemäss gültigem Submissionsrecht mit dem zuständigen Ingenieurbüro ausgeschrieben, sofern die Schwellenwerte dies erfordern.

Antrag

1. Der Gemeinderat beantragt, mit dem Nachtragskredit in Höhe von Fr. 42'000.00 inklusive der MwSt Differenz (Konto: 7101.5031.17) den Kredit auf Fr. 200'000.00 inkl. MwSt zu erhöhen.